

Einrichtung Outlook Express

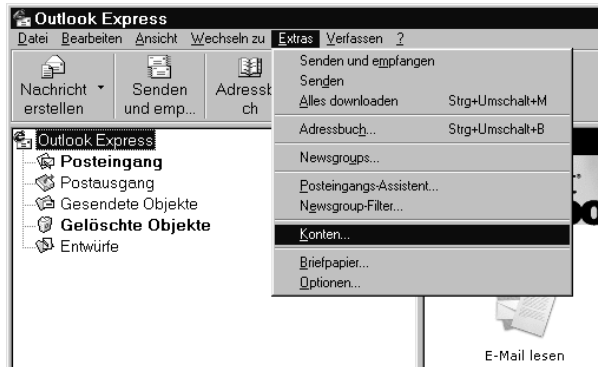
① Einleitung

Diese Installationsanleitung setzt Outlook Express Version 4.0 oder höher voraus. Wenn Sie eine ältere Version haben, müssen Sie ein Update durchführen. Die aktuelle Version von Outlook Express ist im Internet Explorer-Paket enthalten und kann über die URL <http://www.handshake.de/download/> bezogen werden.

Zur Installation starten Sie einfach die übertragene .EXE-Datei und folgen den Anweisungen am Bildschirm.

② Starten Sie Outlook Express

Im Programm Outlook Express müssen vor Benutzung mehrere Einstellungen vorgenommen werden.



Klicken Sie auf Extras, dann auf Konten.

③ Einstellungen

Klicken Sie auf "Hinzufügen" und dann auf "E-Mail".



Geben Sie in der folgenden Eingabemaske Ihren vollen Namen ein.



Klicken Sie auf "Weiter".

④ Weitere Einstellungen

Geben Sie in der folgenden Eingabemaske Ihre E-Mail-Adresse ein. Ihre E-Mail-Adresse wurde Ihnen in Ihrem Begrüßungsschreiben mitgeteilt.



Klicken Sie auf "Weiter".

Bei Einwahl in Homburg, tragen Sie bitte in der folgenden Eingabemaske "hs-hom" statt "hs-sb" ein, bei Einwahl in Losheim "hs-mzg" statt "hs-sb".



⑤ Weitere Einstellungen

Bitte geben Sie in der folgenden Eingabemaske statt hmueller Ihren eigenen Benutzernamen an, ohne das Präfix "PPP-". Benutzername und Kennwort wurden Ihnen im Begrüßungsschreiben mitgeteilt.

Assistent für den Internetzugang

Internet Mail-Anmeldung

Wenn Ihr Internetdienstanbieter gesicherte Kennwort-Authentifizierung (SPA) für den Zugriff auf das E-Mail-Konto unterstützt, aktivieren Sie das Kontrollkästchen "Anmeldung durch gesicherte Kennwort-Authentifizierung". Ansonsten aktivieren Sie das Kontrollkästchen "Anmeldung unter Verwendung von" und geben Sie den E-Mail-Kontonamen und das Kennwort ein, die Sie von Ihrem Internetdienstanbieter erhalten haben.

Anmeldung unter Verwendung von

POP-Kontoname:

Kennwort:

(Statt des Kennworts werden aus Sicherheitsgründen Sternchen angezeigt.)

Anmeldung durch gesicherte Kennwort-Authentifizierung (SPA)

< Zurück Weiter > Abbrechen Hilfe

⑥ Weitere Einstellungen

Assistent für den Internetzugang

Name

Informationen über das Internet E-Mail-Konto werden unter einem Namen zusammengefasst. Der Name ist frei wählbar.

Wählen Sie einen Namen für das E-Mail-Konto.

Internet Mail-Kontoname:

< Zurück Weiter > Abbrechen Hilfe

Bitte geben Sie als Internet Mail-Kontoname das Wort "Handshake" an. Klicken Sie dann auf "Weiter".

⑦ Proxy-Konfiguration

Klicken Sie auf "Über Modem verbinden".

Assistent für den Internetzugang

Verbindungstyp auswählen

Wenn Sie schon ein Konto bei einem Internetdienstanbieter haben und alle notwendigen Informationen erhalten haben, können Sie sich über Ihre DFÜ-Netzwerkverbindung mit Ihrem Konto verbinden. Wenn Sie über ein lokales Netzwerk (LAN) mit Internetzugang verbunden sind, können Sie sich darüber mit dem Internet verbinden.

Wie möchten Sie die Internetverbindung herstellen?

Über Modem verbinden

Über das lokale Netzwerk verbinden

Internetverbindung manuell wiederherstellen

< Zurück Weiter > Abbrechen Hilfe

Klicken Sie anschließend auf "Weiter".

⑧ Konfiguration des Zugangsmodems

Wählen Sie in der nächsten Abbildung das Modem bzw. die ISDN-Karte aus, über die der Zugang hergestellt wird. Wählen Sie das selbe Modem wie in der PPP-DFÜ-Netzwerkverbindung.

Klicken Sie dann auf "Weiter".

Wählen Sie dann "Vorhandene DFÜ-Netzwerkverbindung verwenden". Wählen Sie dann die DFÜ-Netzwerkverbindung "Handshake" aus.

Klicken Sie dann auf "Weiter".

Klicken Sie dann auf "Fertig stellen".

Einrichtung von Outlook Express

Version 1.0

E-Mail:
Info@handshake.de

Postanschrift:
Handshake e.V.
Postfach 101307
66013 Saarbrücken

Telefon Voice-Support:
0681/38972-0