

Einrichtung Netscape Communicator

① Einleitung

Diese Installationsanleitung setzt Netscape Communicator Version 4.0 oder höher voraus. Wenn Sie eine ältere Version haben, müssen Sie ein Update durchführen. Die aktuelle Version von Netscape kann über die URL <http://www.handshake.de/download/> bezogen werden.

Zur Installation starten Sie einfach die übertragene .EXE-Datei und folgen den Anweisungen am Bildschirm.

② Starten Sie Netscape Navigator

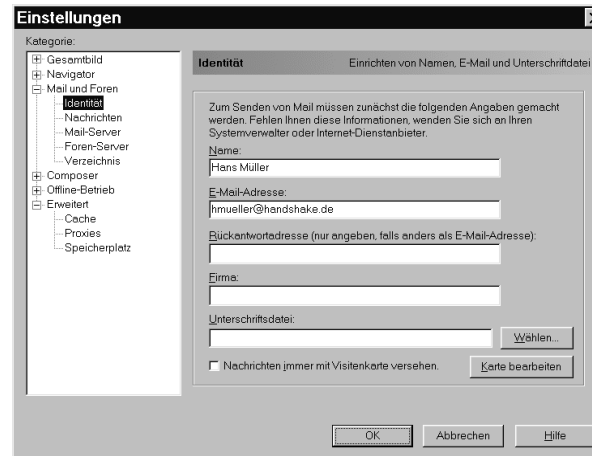
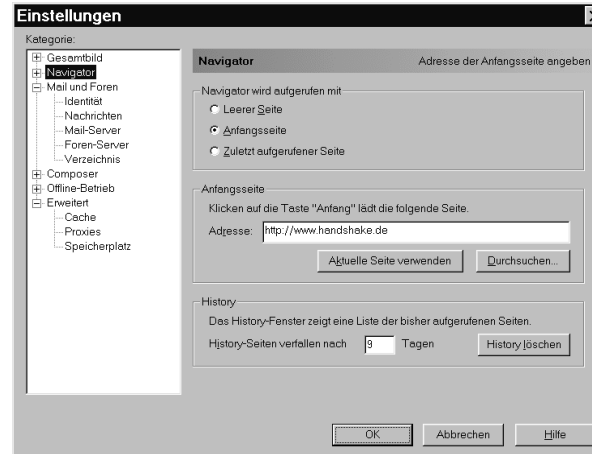
Im Programm Netscape müssen vor Benutzung mehrere Einstellungen vorgenommen werden.



Klicken Sie auf Bearbeiten, dann auf Einstellungen.

③ Einstellungen

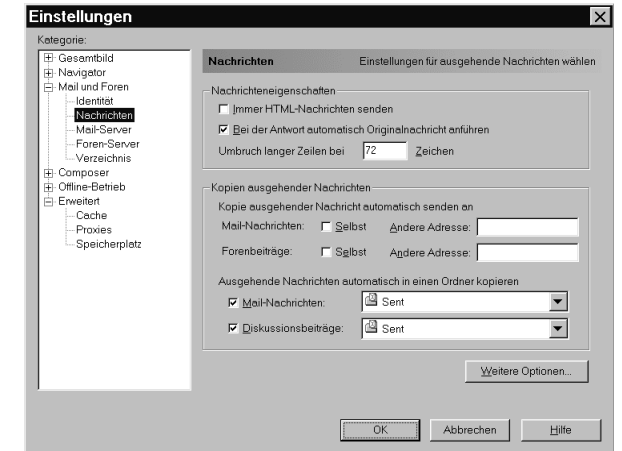
Nehmen Sie folgende Einstellungen vor: Durch Klicken auf die + Zeichen in der linken Fensterhälfte werden die Kategorien in Baumdarstellung eingeblendet. Bitte klicken Sie auf die schwarz unterlegten Kategorien und nehmen Sie die Einstellungen entsprechend den Abbildungen vor.



Bitte tragen Sie Ihren eigenen Namen und Ihre eigene E-Mail-Adresse ein. Ihre E-Mail-Adresse wurde Ihnen im Begrüßungsschreiben mitgeteilt.

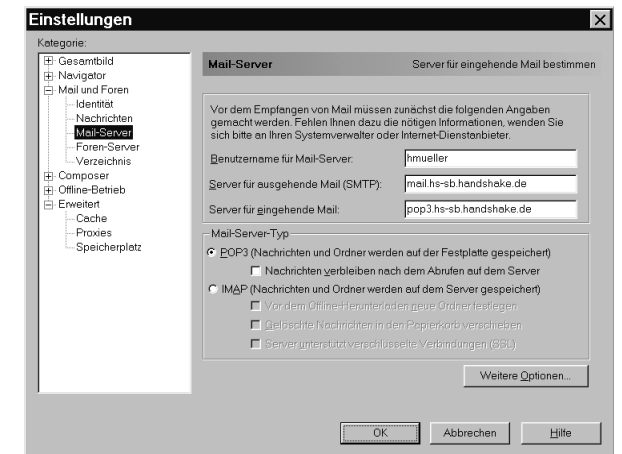
④ Weitere Einstellungen

Deaktivieren Sie "Immer HTML-Nachrichten senden"



Wichtig: Eintragung des POP3-Servers

- Einwahl in Saarbr.: pop3.hs-sb.handshake.de
- Einwahl in Homburg: pop3.hs-hom.handshake.de
- Einwahl in Losheim: pop3.hs-mzg.handshake.de
- Einwahl in Ottweiler: pop3.hs-wnd.handshake.de

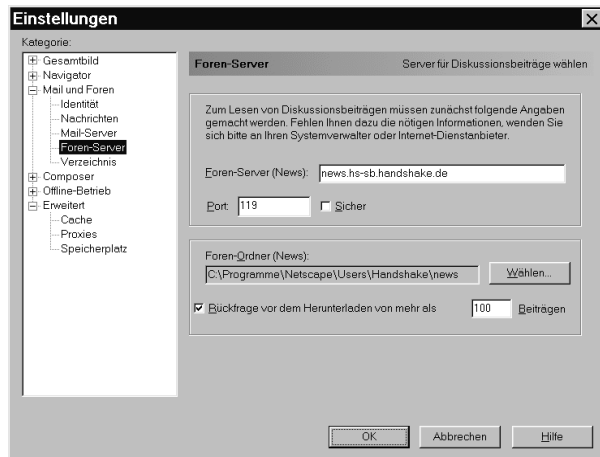


Bitte tragen Sie statt hmueller Ihren eigenen Usernamen (ohne das Präfix ppp-) ein.

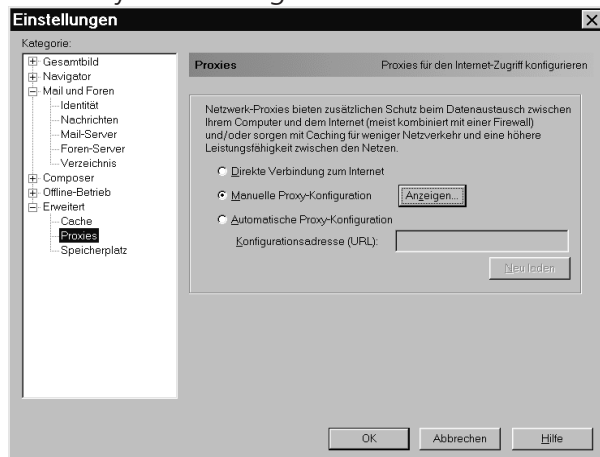
⑤ Weitere Einstellungen

Wichtig: Eintragung des POP3-Servers

Einwähl in Saarbr.: news.hs-sb.handshake.de
 Einwähl in Homburg: news.hs-hom.handshake.de
 Einwähl in Losheim: news.hs-mzg.handshake.de
 Einwähl in Ottweiler: news.hs-wnd.handshake.de



⑥ Proxy-Einstellungen



Klicken Sie auf "Anzeigen" und nehmen Sie alle Einstellungen vor, wie Sie durch die folgende Abbildung gegeben sind.

⑦ Proxy-Konfiguration

Wichtig: Eintragung des Proxy-Servers

Einwähl in Saarbr.: www-proxy.hs-sb.handshake.de
 Einwähl in Homburg: www-proxy.hs-hom.handshake.de
 Einwähl in Losheim: www-proxy.hs-mzg.handshake.de
 Einwähl in Ottweiler: www-proxy.hs-wnd.handshake.de



Klicken Sie anschließend auf "Ok". Klicken Sie dann erneut auf "Ok".

⑧ Webinterface des Handshake e.V.

Das Webinterface des Handshake e.V. ist über die folgende URL erreichbar:

<http://webonline.handshake.de/>

Das Webinterface bietet folgende Dienste:

- Passwort-Änderung
- Hochladen der privaten WWW-Homepage
- Anzeigen der Kontoauszüge
- Einrichtung von E-Mail Aliassen

Einrichtung von Netscape

Version 1.0

E-Mail:
Info@handshake.de

Postanschrift:
Handshake e.V.
Postfach 101307
66013 Saarbrücken

Telefon Voice-Support:
0681/38972-0