

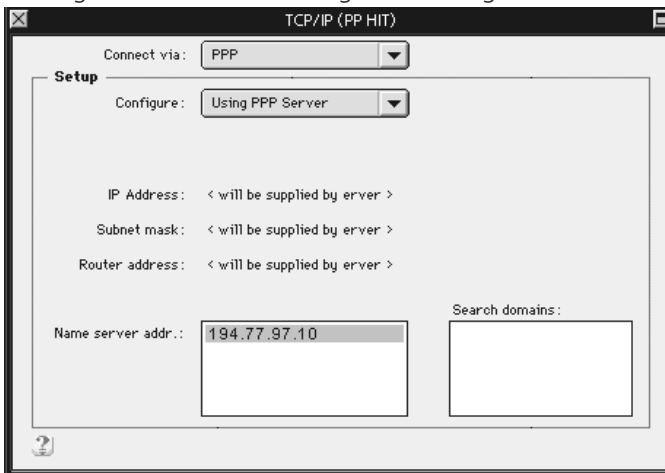
Internet mit dem Mac

① Systemvoraussetzungen:

Möglichst aktuelle Systemsoftware (7.5.5)
 Open Transport 1.1.2
 Open Transport PPP 1.0

② Konfiguration von TCP/IP

Nach der Installation wird das Kontrollfeld TCP/IP aufgerufen. Es erscheint folgendes Dialogfenster:



Es sind die obigen Einstellungen vorzunehmen.

Wenn das Dialogfenster anders aussehen sollte, keine Panik. Es differiert je nach Einstellung im Menu: Edit/Usermode.

Es ist nur der DNS-Server einzutragen: 194.77.97.10

Beim Schließen des Dialogfensters wird man gefragt, ob die Einstellung gespeichert werden soll.

③ Konfiguration von PPP

Nach der Aufruf des Kontrollfelds PPP erscheint folgendes Dialogfenster:



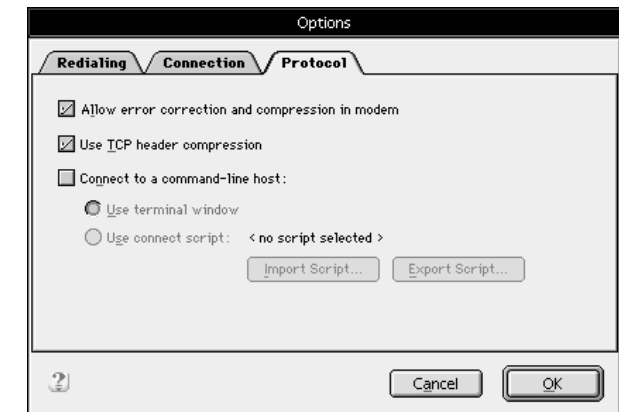
Es sind obige Einstellungen vorzunehmen. Statt hmueller muß der eigene Username eingetragen werden, beginnend mit "ppp-".

Sodann wird das Online-Passwort eingetragen. Dann folgt noch die Nummer des Zugangs. Geben Sie eine der folgenden Rufnummern an:

Einwahl in Saarbrücken: **0681-3897272**

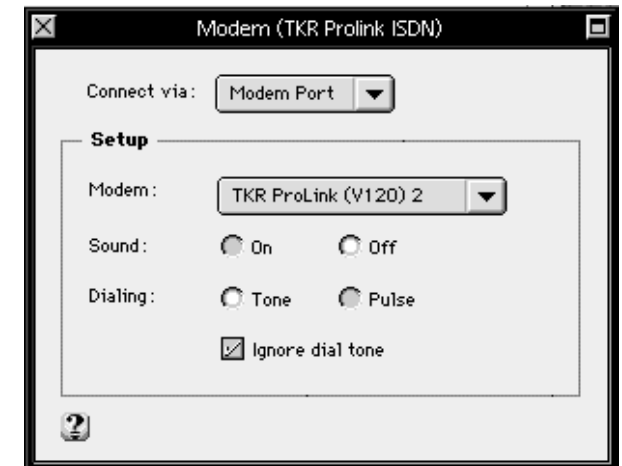
Weitere Rufnummern erfahren Sie über die Web-Adresse <http://www.handshake.de> im Bereich "Service&Support", "Tarife ändern", "Einstellungen".

④ Options



⑤ Modem

Im Menu PPP wird Modems aufgerufen und es erscheint folgendes Dialogfenster:



Bitte wählen Sie statt "TKR ProLink" Ihr eigenes Modem aus.

⑥ Internet-Browser starten

Sie können jetzt mit dem Button "Connect" die Verbindung herstellen. Anschließend können Sie Ihren Browser, z.B. Netscape oder Internet Explorer, starten.

Die Einrichtung und Konfiguration von Netscape und des Internet Exploreres beschreiben die Faltblätter "Einrichtung von Netscape" und "Einrichtung von Internet Explorer".

Einrichtung eines Internet-Zugangs mit Mac

Version 1.0

E-Mail:
Info@handshake.de

Postanschrift:
Handshake e.V.
Postfach 101307
66013 Saarbrücken

Telefon Voice-Support:
0681/38972-0