

Internet mit Linux

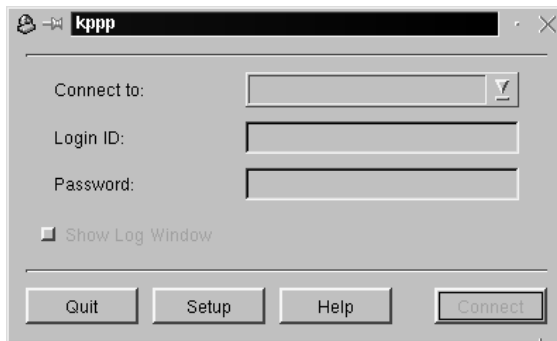
① Voraussetzungen

Diese Anleitung setzt ein installiertes Linux mit funktionsfähigem X11-KDE-Desktop voraus. Weiterhin muß das Modem bzw. die ISDN-Karte korrekt konfiguriert sein. Bei Fragen dazu wenden Sie sich bitte an den Hersteller Ihrer Linux-Distribution.

② Starten von kppp

Klicken Sie auf das "K"-Symbol und dann auf "Internet". Klicken Sie dann im Untermenü auf "kppp".

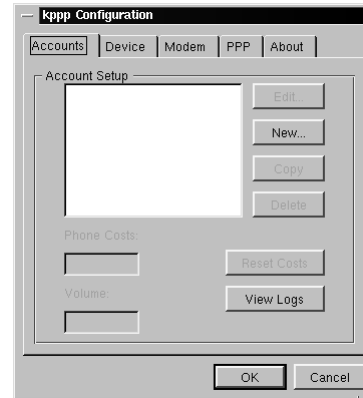
Das folgende Fenster erscheint:



Klicken Sie auf "Setup".

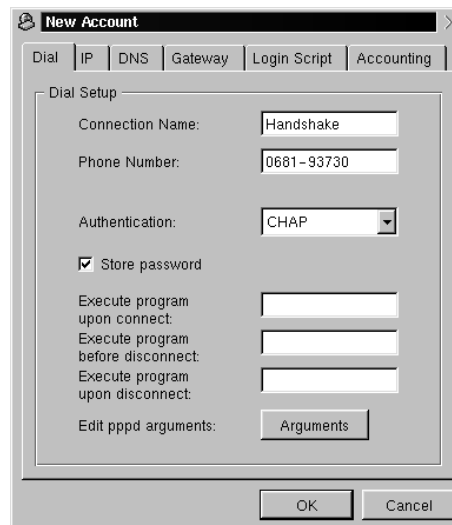
③ Erstellen der Verbindung

Nach dem Klicken auf "Setup" erscheint das folgende Fenster. Klicken Sie dann auf "New".

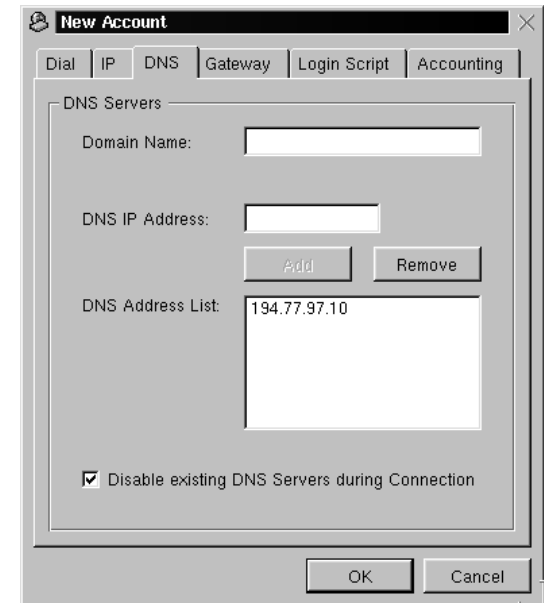


④ Eingabe der Verbindungsdaten

Nehmen Sie die Einstellungen so vor, wie in der Abbildung angegeben. Wenn Sie einen anderen Einwahlknoten verwenden möchten, erfahren Sie die Telefonnummern auf unseren WWW-Seiten.



⑤ DNS-Einstellungen



Klicken Sie auf "DNS". Geben Sie "194.77.97.10" in das Feld "DNS IP Address" ein und klicken Sie auf "Add". Klicken Sie anschließend auf "OK".

⑥ Einstellen des Modems

Klicken Sie jetzt auf "Modem". Wählen Sie dort das Device, über das Ihr Modem angesteuert wird (z.B. /dev/modem oder /dev/ttyl1 für ISDN). Geben Sie ggf. notwendige Initstrings an. Bei ISDN-Karten muß z.B. AT&Eeaz als Initstring verwendet werden, wobei "eaz" durch die eigene Telefonnummer zu ersetzen ist.

⑦ Herstellen der Verbindung

Geben Sie im Fenster "kppp" als Login-ID den Text "PPP-" und Ihren Usernamen an. Beispiel: Ihr Username lautet "HMUELLER". Dann geben Sie in dieses Feld "PPP-HMUELLER" ohne die Anführungszeichen ein. **WICHTIG:** Ohne Angabe von "PPP-" wird die Verbindung nicht hergestellt.

Geben Sie dann Ihr Paßwort in das Feld Password ein. Ihr Paßwort und Ihren Usernamen entnehmen Sie bitte unserem Anschreiben.

Klicken Sie anschließend im Fenster "kppp" auf "Connect".

Die Verbindung wird dann hergestellt und Ihr Benutzername und Paßwort wird überprüft. Nach erfolgreicher Überprüfung können Sie Ihren WWW-Browser starten, z.B. Netscape.

Die Einrichtung und Konfiguration von Netscape beschreibt das Faltblatt "Einrichtung von Netscape".

Hinweis zur Fehlerbehebung:

- Achten Sie darauf, daß Ihr Kernel PPP-Unterstützung hat.
- Achten Sie darauf, daß in /etc/ppp/options keine Optionen eingestellt sind. Die Datei sollte leer sein.

Einrichtung eines Internet-Zugangs mit Linux KDE / kppp

Version 1.0

E-Mail:
Info@handshake.de

Postanschrift:
Handshake e.V.
Postfach 101307
66013 Saarbrücken

Telefon Voice-Support:
0681/38972-0